

PREMIUM SNOW MADE EASY

CM3 Especificaciones

Equipo estandar:

- » 20m de cable 5G6 con 32/63 amperios connector europeo (macho).
- » Motor lineal Electrico para ajuste vertical.
- » Estacion de Control de temperatura y humedad.
- » Control de circulacion en 7 pasos sobre CPU a bordo.
- » Sector de rotacion ajustable
- » Connector central de agua con tuerca femenina de 2"(camlock)
- » Luces LED
- » 300 micron Filtro a bordo.

Equipamento adicional para un uso eficaz:

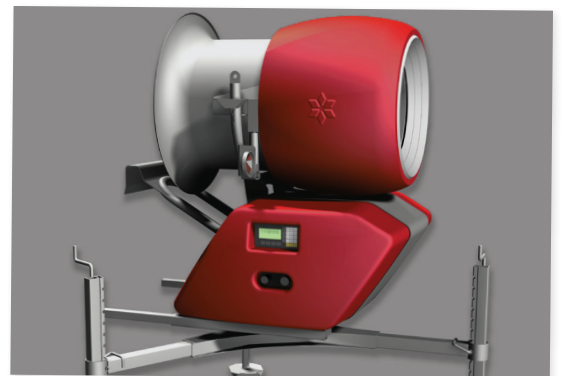
- » Tripode y marco con llantas.
- » Modulo de comunicaciones de red 3G sobre 4G.
- » Hidrante automatico de control de regulacion del agua con bateria de respaldo.
- » Compresor sin aceite.

Demanda Electrica

- » 400 VAC sistema de 5 fases con tasa nominal de 26 Amp/12 kw

Demanda de agua

- » 40-300l/min circulacion disponible de 7-35 bares de presion.



Features

- » Boquillas, 44 pcs ,bronce y acero inoxidable,
- » Nucleators, 6 pcs
- » Ventilador, Aluminio en superficie pintada.
- » Barrel en acero galvanizado.
- » Marco PUR/sumergido en ED
- » Coberturas, ABS
- » Tripode +acero galvanizado.
- » Copressor, Atlas Copco cilindro gemelo con o sin aceite.